



DOTVIEW

CONTROLLO REMOTO LINEE DI ESTRUSIONE

DOTEXA VIEWER

CONTROLLO REMOTO LINEE DI ESTRUSIONE

TUTTE LE INFORMAZIONI DI CUI HAI BISOGNO A PORTATA DI MANO

DOTVIEW è un pacchetto software sviluppato in MS Windows che consente il costante controllo dei processi e la gestione dell'impianto di produzione. Si basa su un sistema integrato di acquisizione dati in grado di collegare i dosatori gravimetrici DOTEKO a un personal computer.

Con il support di grafici, trend degli allarmi, report dei consumi e analisi statistiche che forniscono informazioni sull'andamento della produzione, permette di ottimizzare l'efficienza globale permettendo di risparmiare materiale e mantenere alti gli standard qualitativi del prodotto.

Caratteristiche principali:

- Gestione di database per l'archiviazione dei parametri di processo. Immediata archiviazione, aggiornamento e download ricette.
- Gestione materie prime: memorizzate con codice numerico e descrizione.
- Gestione delle ricette di dosaggio: per creare, modificare e memorizzare ricette di dosaggio con codice e descrizione.
- Melting profile manager: per creare memorizzare e modificare diversi profili di temperatura con codice e descrizione.
- Gestione ricette di estrusione: permette di creare o modificare ed archiviare ricette di estrusione con codice numerico e descrizione.
- Gestione prodotto: permette di creare o modificare un database di prodotti codificati.
- Ogni codice prodotto è associato a una ricetta di dosaggio, di estrusione o temperatura del melt.
- Gestione ordini: permette di creare o modificare un elenco di commesse contenenti dati utili per l'identificazione e la rintracciabilità dei singoli ordini.
- Ad ogni commessa viene assegnato un codice prodotto.
- Registrazione della quantità di materie prime utilizzate nel processo.
- Totale per ingrediente.
- Registrazione degli eventi di allarme.
- Analisi statistica di processo (SPC=Statistical Process Analysis) dei dati di dosaggio ed estrusione.
- Esportazione dati per ulteriori analisi con programmi dell'utente (Lotus, Excel).
- Visualizzazione e stampa report inventario: per codice prodotto, commessa, ricetta e data.
- Visualizzazione e stampa dei report qualità: per commessa.
- Disponibile in italiano, inglese, francese, tedesco, portoghese, spagnolo e svedese.

COMPLETO CONTROLLO E PROGRAMMAZIONE DELLA PRODUZIONE, OVUNQUE VOI SIATE

Le linee di estrusione possono anche essere controllate simultaneamente da più di una stazione di lavoro; il PC comunica con le linee di estrusione utilizzando l'interfaccia operatore come ponte di comunicazione. È necessaria una rete Ethernet per collegare il Pc in cui è installato il Dotview all'interfaccia operatore. È possibile collegare fino a 20 linee di estrusione.

REQUISITI HARDWARE

Memoria di sistema:

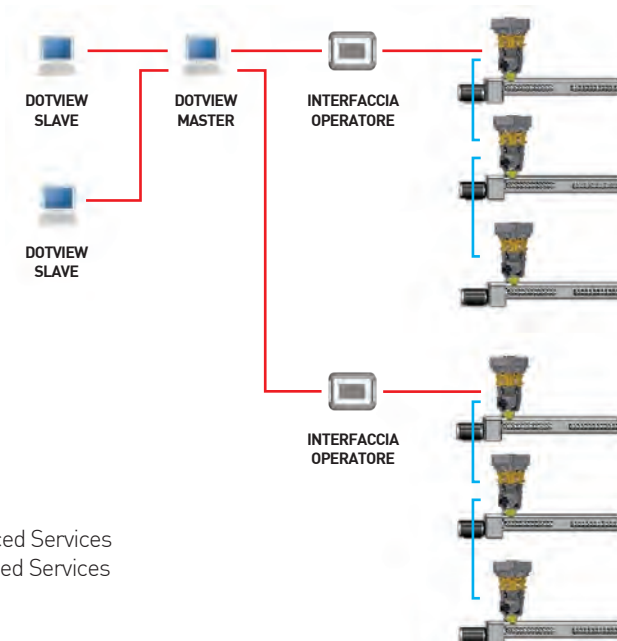
- Minimo 512 MB per SQL Server Express with Tools e Server Express con Advanced Services
- 4GB per Reporting Services installato insieme a SQL Server Express con Advanced Services

Disco rigido:

- 2,2 GB di spazio libero sul disco

Processore:

- **X86:** Processore compatibile con Pentium III o superiori (Velocità del processore – 1,0 GHz o superiore)
- **X864:** Minimo AMD Opteron, AMD Athlon 64, Intel Xeon con supporto Intel EM64T, Intel Pentium IV con supporto EM64T (Velocità del processore – 1,0 GHz o superiore)
- **IA64:** Processore Itanium o superiori (Velocità del processore – 1,0 GHz o superiore)



DATI DI ESTRUSIONE

- Carica, salva, invia, ripristina e stampa una ricetta
- Mostra l'identificativo, la descrizione e lo stato della ricetta

Film:

- Tipologia a bolla: indica se la produzione di film è relativa a tubi o fogli
- Stato traino: mostra se il traino è in manuale o automatico
- Velocità di linea (setpoint e valore reale)
- Spessore del film (setpoint e valore reale)
- Grammatura (setpoint e valore reale)

Estrusione:

- Portata lorda (setpoint e valore reale)
- Densità del film (setpoint)
- Fascia lorda (setpoint e valore reale)
- Fascia netta (setpoint)
- Valore reale rifilo (%)
- Portata netta (setpoint e valore reale)

Strato:

- Valore reale di spessore
- Stato estrusore: mostra se è in manuale o automatico
- Portata (setpoint e valore reale)
- % strato (setpoint e valore reale)
- Spessore strato (setpoint e valore reale)
- Velocità reale dell'estrusore

DOSAGGIO

- Mostra l'identificativo, la descrizione e lo stato della ricetta.
- Mostra la descrizione, la densità, il setpoint di dosaggio e la tolleranza ammessa dei materiali
- Consumo totale di ogni materiale dall'ultimo cambio
- Densità media degli ingredienti
- Somma del setpoint degli ingredienti (%)

Strato:

- Stato dosaggio di ogni stazione
- Serranda bilancia: stato serranda e peso residuo (dosatori a batch)
- Miscelatore: stato del motore e peso residuo (dosatori a batch)
- Serranda miscelatore: stato serranda mixer sotto al miscelatore (se presente)

Dosatore:

- Mostra l'identificativo, lo stato del rapporto di dosaggio (setpoint e valore reale) del dosatore e della relativa valvola di dosaggio (arresto, in marcia o auto)
- Peso residuo per ogni tramoggia (dosatori continui e tramoggia gravimetrica)
- Stato delle valvole refill (dosatori continui e tramoggia gravimetrica)

Caricatori:

- Mostra l'identificativo e lo stato (arresto, in marcia o auto) di ogni caricatore

STORICO

Allarmi:

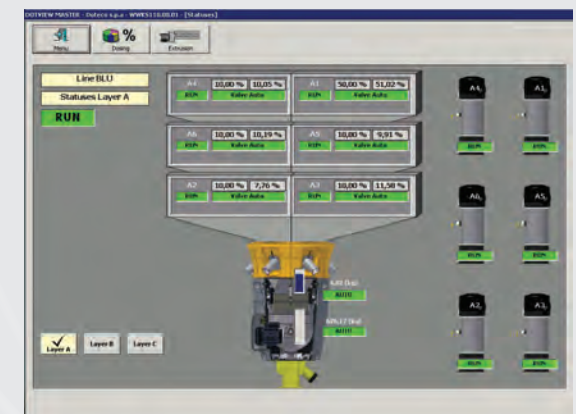
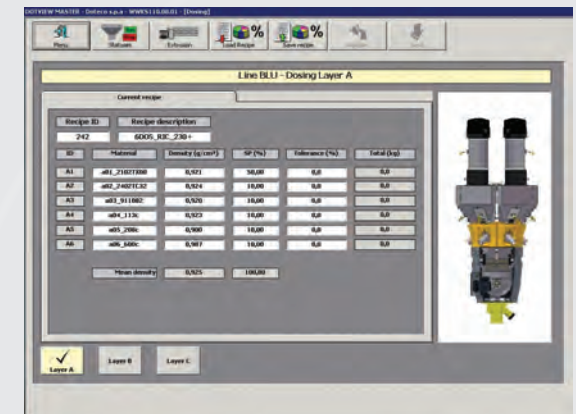
- Possibilità di filtrare per data e ora (da...a), linea, tipo di allarme e strato
- Possibilità di ordinare (AZ...ZA) e stampare la lista di allarmi
- Descrizione, tipo, linea, data e ora, strato e stato di ogni allarme visualizzato

Consumi:

- Possibilità di filtrare per data e ora (da...a), linea, commessa e prodotto
- Aggregazione per tipologia (ora, turno, produzione)
- Dettagli per linea, materiale e quantità

Produzione:

- Possibilità di filtrare per data e ora (da...a), linea, commessa e prodotto
- Aggregazione per tipologia (ora, turno, produzione)
- Elenco per data (inizio/fine), linea, commessa, prodotto, cliente e motivo dell'avvio/arresto
- I dettagli includono la descrizione, il setpoint, i valori medi, minimi e massimi raggiunti, la deviazione standard 2 sigma, la quantità e i campioni



ANDAMENTO E REPORT

- Possibilità di monitorare in tempo reale fino a 10 variabili in contemporanea in un intervallo di tempo a scelta da 30 minuti a 24 ore.
- Visualizzazione e stampa report inventario: per codice prodotto, commessa, ricetta e data.
- Visualizzazione e stampa report qualità: per commessa.



DOTEKO SPA

Via E. Mattei, 30
41037 San Martino Spino Modena
ITALY
Phone +39.0535.31653
Fax +39.0535.31727
E-mail doteco@doteco.com
www.doteco.com

DOTEKO LATINO AMÉRICA

Rua Izonzo, 643
Ipiranga 04249-000 São Paulo
BRASIL
Phone +55.11.2948.1454
Fax +55.11.2351.5520
E-mail doteco@doteco.com
www.doteco.com

DOTEKO USA

2450 Abutment Road, Suite 7
Dalton, GA 30721
USA
Phone +1.706.529.8787
Fax +1.706.529.1898
E-mail doteco@doteco.com
www.doteco.com